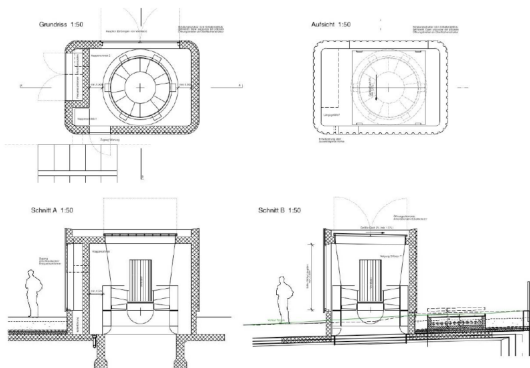


*Integrazione dei ventilatori a getto e di una parete di separazione*



*Dispositivi di evacuazione fumi (24)*



*Creazione di un parco pensile e facciata*



*Visualizzazione del futuro portale Aubrugg*

## Descrizione

Il tratto coperto di Schwamendingen è destinato a rimpiazzare la galleria Schöneich (già esistente) ed a costituire il suo prolungamento coperto fino ad Aubrugg.

La copertura della strada nazionale nella zona di Schwamendingen garantirà agli abitanti limitrofi una forte riduzione delle emissioni (rumore, inquinamento atmosferico) considerato che la strada è percorsa da oltre 120.000 veicoli al giorno. La circolazione si svolge su due o tre corsie per direzione di marcia e sul tratto in oggetto vi sono sia entrate che uscite.

Le esigenze urbanistiche obbligano a mantenere il livello più basso possibile per la futura costruzione. Pertanto per l'estrazione mirata dei fumi si è optato per l'installazione di ventilatori assiali (24 in totale) con aspirazione verticale diretta. La ventilazione longitudinale in galleria è assicurata mediante ventilatori a getto (32 x 630 mm + 14 x 1000 mm).

Al fine del rispetto dei limiti per gli inquinanti il tratto di galleria artificiale di Schwamendingen sarà provvisto (al portale di Tierspital) di una ventilazione ambientale per aspirare gran parte del flusso d'aria trasportato dai veicoli e scaricarla in modo mirato. A questo riguardo occorre fare particolare attenzione alle forti esigenze in materia di protezione contro i rumori.

## Prestazioni

HBI Haerter Ingegneri Consulenti ha fornito fino ad oggi le seguenti prestazioni:

- Elaborazione della ventilazione dell'ambiente e dello spazio di circolazione a livello di progetto dettagliato e definitivo
- Studio allargato della variante concernente la ventilazione dell'ambiente (tipo di estrazione dell'aria ai portali e posizionamento)
- Preparazione delle specifiche del sistema di controllo per la ventilazione della galleria
- Coordinamento e revisione delle interfacce per la costruzione e le altre installazioni dell'EES.

Le prossime prestazioni saranno le seguenti:

- Gara di appalto, valutazione delle offerte con raccomandazione di attribuzione per i componenti della ventilazione
- Direzione lavori in loco (lavori diurni e notturni)