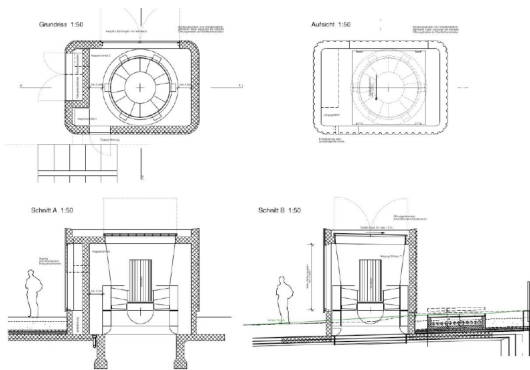


Intégration de ventilateurs de jet et d'un mur de séparation



Dispositifs de désenfumage (24)



Création d'un parc suspendu et façade



Visualisation du futur portail d'Aubrugg

Description

La tranchée couverte de Schwamendingen désigne la rénovation du tunnel Schöneich (déjà existant) et de celle de sa prolongation couverte jusqu'à Aubrugg.

La couverture de la route nationale dans la zone de Schwamendingen offre aux riverains une forte réduction des émissions (bruit, polluants atmosphériques) sachant que le TMQ dépasse 120'000 véhicules/jour. La circulation s'y pratique sur deux ou trois voies par direction et il y a des entrées et sorties.

Les exigences d'urbanisme contraignent à garder le plus bas possible le niveau de la future construction. L'extraction ciblée des fumées a donc été résolue par la mise en place de ventilateurs axiaux (24 au total) avec aspiration verticale directe. La ventilation longitudinale sous tunnel est assurée par des ventilateurs de jet (32 x 630 mm + 14 x 1000 mm).

Afin de respecter les valeurs limites de polluants, la tranchée couverte de Schwamendingen possède (au portail Tierspital) une ventilation environnementale qui aspire une grande partie du flux d'air transporté par les véhicules et le rejette de manière ciblée. Ici, il faut particulièrement tenir compte des fortes exigences en matière de protection contre le bruit.

Prestations

HBI Haerter Ingénieurs Conseils a fourni les prestations suivantes jusqu'à présent :

- Élaboration de la partie ventilation de l'environnement et de l'espace de circulation au niveau du projet détaillé puis définitif
- Étude élargie de la variante concernant la ventilation de l'environnement (type d'extraction d'air aux portails et positionnement)
- Préparation des spécifications de contrôle détaillées pour la ventilation du tunnel
- Coordination et remaniement des interfaces pour la construction et les autres installations de l'EES

Les prestations à venir sont les suivantes :

- Appel d'offres, évaluation des offres et recommandation d'attribution des composants pour la ventilation
- Direction des travaux sur site (travail de jour et de nuit)