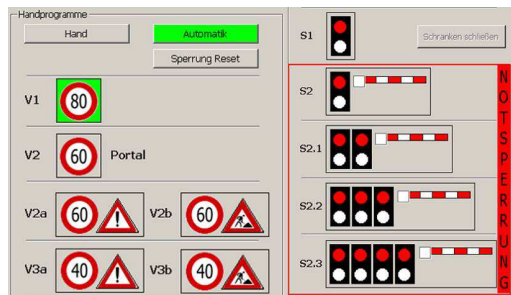




Installations techniques dans le tunnel



Zone de commande du « programme de circulation »



Explications sur la formation de la fumée dans un tunnel

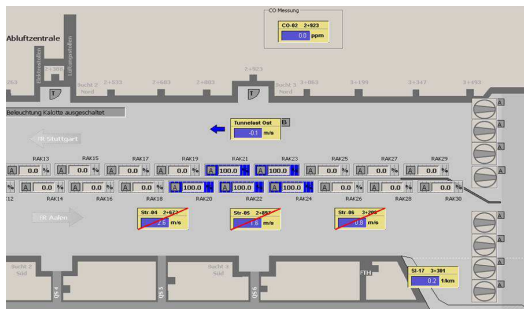


Tableau de commande « incendie »

Description

Le tunnel Gmünder Einhorn de Schwäbisch Gmünd a été mis en service en 2013.

Le tunnel (1.910 m), à un seul tube et à trafic bidirectionnel, possède deux voies et une galerie de secours parallèle reliée au tunnel par 6 galeries transversales, ainsi qu'une montée d'escalier de secours. Ce tunnel est limité à 80 km/h. L'équipement technique répond à la norme RABT 2006.

La commande du tunnel reconnaît et réagit automatiquement à l'alarme, à l'alarme technique et aux pannes. Les interventions manuelles sont possibles, voire nécessaires dans certaines circonstances.

Prestations

HBI Haerter a dispensé des formations pour la surveillance continue des tunnels (conformément à la norme RABT-2006) depuis les centres de commande des tunnels ; celles-ci s'adressent à plusieurs groupes de 46 personnes en tout pour les centres de coordination d'Aalen et la direction de la voirie Schwäbisch Gmünd afin de commander le système du tunnel conformément au plan d'urgence.

Cette formation s'articulait autour de trois axes :

- Formation sur le contenu du plan d'urgence et menu de commande pour la commande du tunnel (4 h)
- Visite du tunnel avec explication de l'ensemble de l'équipement technique (4 h)
- Exercices pratiques au pupitre de commande du centre de commande des tunnels par groupe de deux (2 h)

Le contenu des points forts suivants ont été traités :

- Maniement de l'interface opérateur de la commande du système de tunnel pour toutes les situations du plan d'urgence
- Identification des incidents et déclenchement des alarmes
- Détermination du compartiment coupe-feu tenant compte des risques possibles de formation importante de fumée

Un dossier de formation a été remis à chaque participant pour lui permettre de revoir les contenus de cette formation de manière autonome.