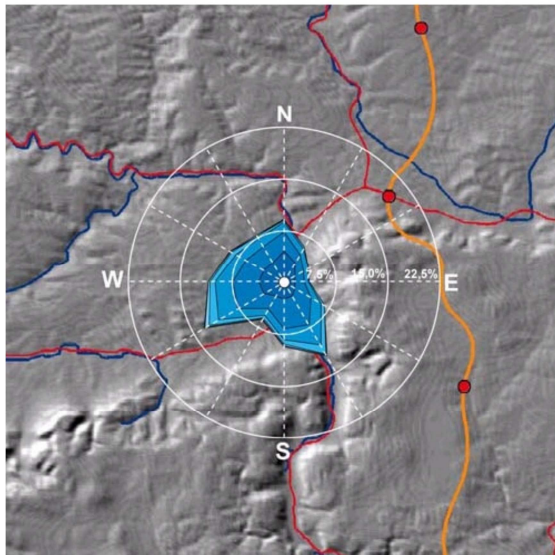
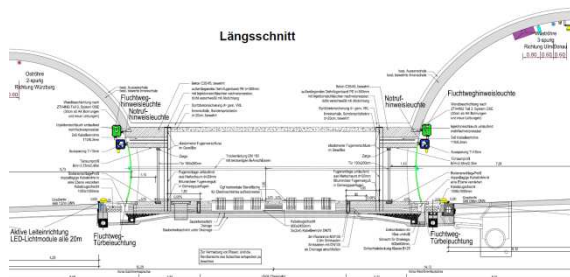


Disposizione dei ventilatori a getto nella canna di galleria ovest a tre corsie

Stations-Nr.: 4457 Aalen



Dati della stazione di misurazione del vento di Aalen e rosa dei venti per la misurazione del 95-percentile delle componenti eoliche dirette verso il portale della galleria



Sezione longitudinale attraverso un cunicolo trasversale

Descrizione

La galleria Agnesburg nella zona di Aalen fa parte dell'autostrada statale BAB A7 tra Ulm e Würzburg. La galleria, disposta in direzione nord-sud, è costituita da due canne percorribili ciascuna in senso unico e opposto di marcia. La canna ovest, lunga 700 m presenta una pendenza del 3,0 % ed ha tre corsie di marcia. La canna est, parallela alla prima, possiede invece solo due corsie di marcia.

Al fine di migliorare la sicurezza degli utenti la galleria necessita di essere ristrutturata secondo le direttive più attuali in materia. Pertanto, oltre al cunicolo trasversale già esistente a metà della galleria, sono previsti altri due cunicoli trasversali, che potranno essere utilizzati come uscite di emergenza. Entrambe le canne di galleria sono dotate attualmente di una ventilazione longitudinale con ventilatori a getto, destinati ad essere completamente sostituiti. Per garantire gli elevati standard di sicurezza richiesti, anche le apparecchiature di misurazione devono essere migliorate ed integrate.

Durante la fase di ristrutturazione dovrà essere garantito il mantenimento di un traffico senza particolari intoppi. Per tale ragione è stato sviluppato un concetto di comando e regolazione della ventilazione che tiene conto di tutti gli aspetti della sicurezza e della situazione eccezionale del transito in un'unica canna con sensi di marcia opposti.

Prestazioni

HBI Haerter Ingegneri Consulenti è stata responsabile del dimensionamento e del progetto esecutivo della ventilazione per la galleria Agnesburg. I lavori hanno compreso, in particolare:

- Redazione del parere sulla ventilazione
- Rielaborazione del parere sulla ventilazione in base alle direttive attuali in materia
- Elaborazione delle premesse tecniche e del capitolato d'oneri per i ventilatori a getto
- Calcolo delle condizioni di sovrappressione in corrispondenza delle uscite di emergenza
- Elaborazione dei dati caratteristici del sistema di comando della ventilazione della galleria per l'esercizio durante i lavori di ristrutturazione e nello stato finale