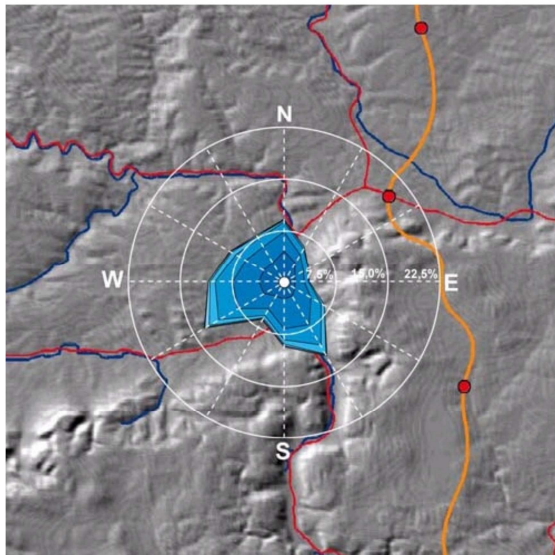
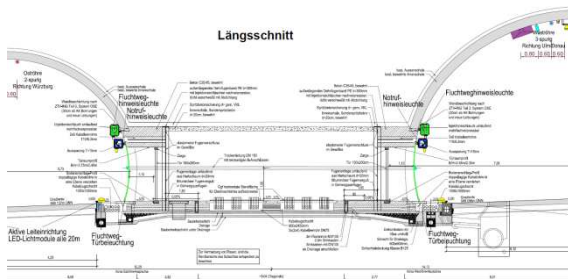


Disposition des ventilateurs de jet dans le tube ouest à trois voies

Stations-Nr.: 4457 Aalen



Informations de la station de mesure des vents et de la rose des vents d'Aalen pour mesurer les 95 % de la composante des vents au portail du tunnel



Coupe longitudinale d'une galerie transversale

Description

Situé à proximité d'Aalen, le tunnel d'Agnesburg fait partie de l'autoroute BAB A7 entre Ulm et Würzburg. Ce tunnel à deux tubes a une exposition nord-sud et un trafic unidirectionnel. Le tube nord (700 m) présente une inclinaison de 3,0 %. La circulation s'y fait sur trois voies et sur deux voies dans le tube Est qui lui est parallèle.

Pour améliorer la sécurité à l'intérieur du tunnel, il est nécessaire de l'assainir selon les réglementations actuelles. Le projet comprend deux autres galeries transversales (au niveau de la galerie transversale existant déjà au milieu du tunnel) qui pourront servir d'issues de secours. Les deux tubes sont équipés d'une ventilation longitudinale avec ventilateurs de jet qui seront tous remplacés. Il faudra améliorer et compléter la technique de mesure afin d'obtenir un niveau de sécurité plus élevé.

La circulation doit être maintenue sans difficultés pendant la période des travaux. C'est pour cette raison que nous avons développé un concept de commande qui tient compte de toutes les questions de sécurité et de la situation exceptionnelle d'une circulation à double sens dans un seul tube.

Prestations

HBI Haerter Ingenieure conseils a pris la responsabilité du dimensionnement de la ventilation et de la planification du projet du tunnel d'Agnesburg.

Les travaux comprennent :

- Élaboration de l'expertise de la ventilation
- Révision de l'expertise de la ventilation sur la base des réglementations actuelles
- Rédaction des remarques techniques préliminaires et du cahier des charges pour les ventilateurs de jet
- Calcul des états de surpression aux issues de secours
- Rédaction des consignes pour la commande de la ventilation du tunnel pendant les travaux de transformation et en fin de travaux