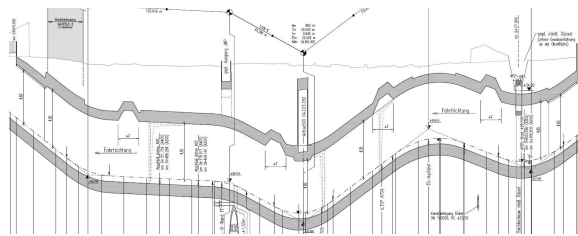


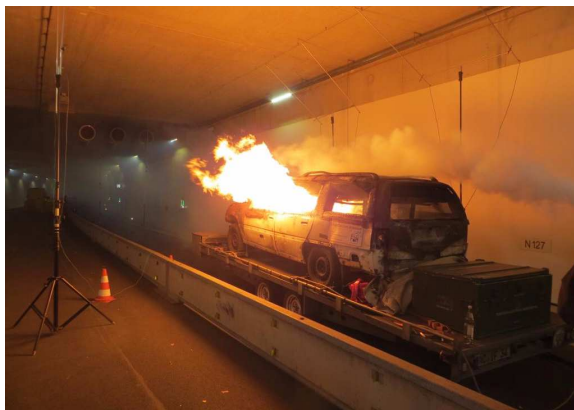
Posizione planimetrica delle canne di galleria Kö-Bogen allo stato finale



Andamento della pendenza longitudinale nella galleria nord-sud



Accesso con gruppo di ventilatori a getto nella galleria Kö-Bogen



Prova di incendio nella galleria Kö-Bogen

Descrizione

Con la realizzazione della galleria „Kö-Bogen“ i collegamenti stradali attualmente in superficie sono destinati a svolgersi in sotterranea. Le due future canne di galleria collegate tra loro rappresentano una struttura complessa, che prevede anche la realizzazione di tre accessi sotterranei a parcheggi sotterranei nuovi o già esistenti.

Le gallerie saranno percorribili ad una velocità di 50 km/h, su una corsia o fino a un massimo di tre corsie in senso unico di marcia. Lungo il percorso la pendenza varia molto e raggiunge in alcuni punti l'8 % in salita o in discesa.

Come sistema di ventilazione di tutte le canne di galleria in caso d'incendio, data la struttura molto complessa della rete, è stata prevista una ventilazione longitudinale meccanica con ventilatori a getto.

I parcheggi saranno provvisti di portoni tagliafuoco verso le canne di galleria per separarle da queste in caso d'incendio. Per una rapida rilevazione di eventuali incendi, oltre ai rilevatori di fumo basati sulla misurazione dell'opacità, è previsto l'impiego di rilevatori video con riconoscimento dei veicoli abbandonati come evento iniziale e per il riconoscimento precoce dell'incendio tramite interpretazione digitale delle immagini.

Prestazioni

Per la galleria Kö-Bogen sono state fornite le seguenti prestazioni connesse con la ventilazione della galleria:

- Elaborazione di un parere inerente alla ventilazione della galleria in conformità alle direttive RABT
- Elaborazione di un concetto di sicurezza complessivo
- Esecuzione di una valutazione quantitativa della sicurezza con analisi di rischio
- Elaborazione del progetto di massima della ventilazione della galleria
- Elaborazione di un disciplinare relativo al sistema di comando della ventilazione della galleria
- Predisposizione tecnica e assistenza alle prove d'incendio
- Esecuzione di test funzionali in galleria