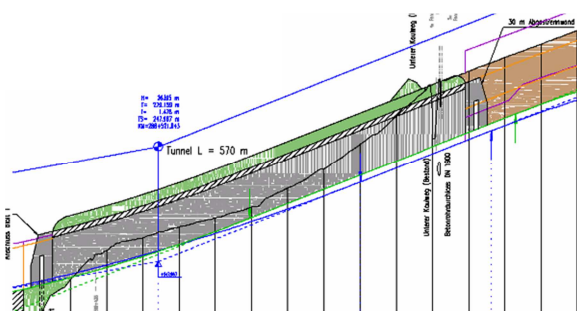
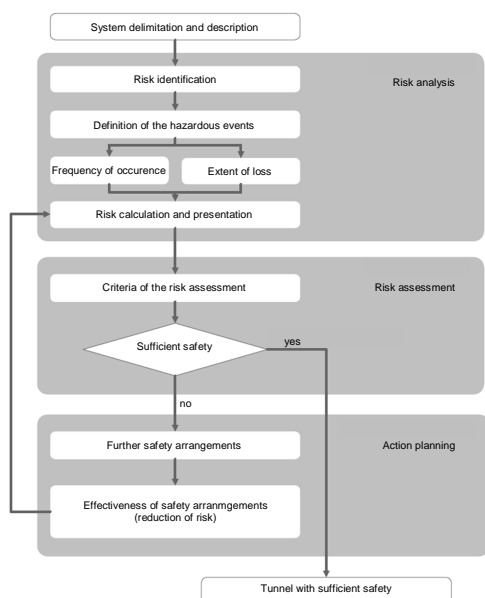




Posizione della galleria Katzenberg presso Würzburg



Pendenza longitudinale della galleria Katzenberg presso Würzburg



Metodica dell'analisi di rischio quantitativa

Descrizione

Il progetto della galleria Katzenberg presso Würzburg è un elemento fondamentale della autostrada BAB A3 a sud di Würzburg. Le due canne di galleria con una lunghezza di ca. 570 m e una pendenza di ca. 4 % da ovest verso est sono percorse ciascuna in direzioni di marcia opposte.

Ai sensi della direttiva tedesca inerente all'attrezzatura ed all'esercizio di gallerie stradali (RABT-2006) per gallerie stradali con caratteristiche speciali, di lunghezza a partire da 400 m e con pendenze maggiori del 3 % deve essere effettuata obbligatoriamente un'analisi di rischio; ciò, per verificare se, al fine di garantire la sicurezza in galleria, siano necessarie delle misure e/o attrezzature aggiuntive rispetto agli standard richiesti dalla direttiva RABT.

Prestazioni

Per la galleria Katzenberg presso Würzburg è stata effettuata un'analisi di rischio quantitativa.

L'analisi è consistita nell'esaminare i rischi, tenendo conto dei fattori principali riguardo alla sicurezza, in particolare delle attrezzature tecniche di sicurezza nonché delle condizioni di traffico, di esercizio e organizzative, per il caso di progetto e per una galleria di riferimento attrezzata in conformità alle norme RABT-2006; il tutto riferito ad entrambe le canne di galleria.

Sono state fornite, in particolare, le seguenti prestazioni:

- Descrizione e delimitazione dettagliata del sistema con definizione del caso di progetto e di quello di riferimento
- Definizione degli scenari di evento incidentale e dei grafi di evento "collisione" e "incendio"
- Calcolo della propagazione dei fumi con il programma computerizzato SPRINT
- Definizione dei dati di base assunti riguardo alle condizioni di esodo, incluse le distanze delle uscite di emergenza
- Determinazione dell'entità dei danni nel caso di progetto e in quello di riferimento, al variare del luogo dell'incendio, dello stato del traffico, del funzionamento del sistema di ventilazione della galleria / rilevazione incendio e potenza d'incendio
- Calcolo del rischio e rappresentazione dei risultati