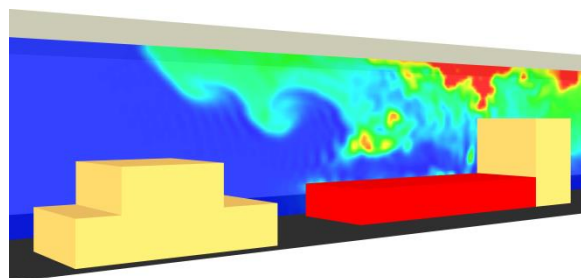
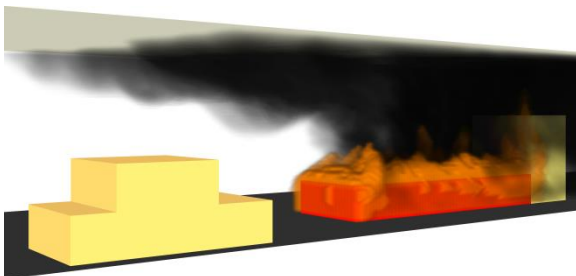


Scenario di incendio in una galleria stradale a traffico unidirezionale



Simulazione CFD della distribuzione di temperatura e della propagazione del fumo

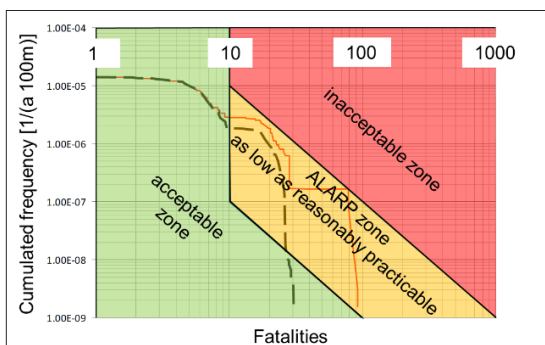


Diagramma dei importi in rischio

Per il design e la messa in opera dei maggiori progetti infrastrutturali, le analisi di rischio quantitative e qualitative hanno un'importanza sempre maggiore. L'analisi di rischio è utilizzata durante il processo decisionale riguardo al concetto di sicurezza, all'assistenza nell'ottimizzazione dei costi per un migliore rapporto costi-benefici. In più, l'analisi di rischio quantitativa è utilizzata per valutare la categoria di rischio per il trasporto di merci pericolose in gallerie stradali e linea ferroviaria. La selezione del metodo appropriato è fatta in base al relativo progetto o ai requisiti nazionali.

I nostri servizi

HBI effettua servizi per analisi di rischio quantitative e qualitative basate sulle metodologie seguenti:

- analisi di rischio quantitative con comparazione di un caso di design con un caso di referenza definiti secondo BAST B66 (RABT-2006/2016)
- analisi di rischio quantitative per la selezione del concetto di ventilazione secondo RABT-2006/2016
- analisi di rischio quantitative secondo le linee guida ANAS e Turismo per gallerie stradali in Italia ed Austria
- analisi di rischio quantitative per il trasporto di merci pericolose secondo le linee guida ADR-2007 (BAST RVS 09.03.12), ASTRA 84002 e OECD-PIARC
- analisi di rischio per gallerie stradali della rete stradale nazionale Svizzera (ASTRA 19 004 / 89005)
- analisi di rischio per le gallerie ferroviarie e ferrovie sotterranee
- metodi di progetto specifici per requisiti specifici di progetto o progetti internazionali

I vantaggi per voi

HBI offre:

- raccomandazioni per la metodologia più appropriata per il specifico progetto
- valutazione multi-disciplinare ed olistica di rischi legati al progetto
- raccomandazione di misure applicabili e convenienti per raggiungere il livello di sicurezza richiesto
- un rapporto di rischio comprensibile per l'approvazione del progetto